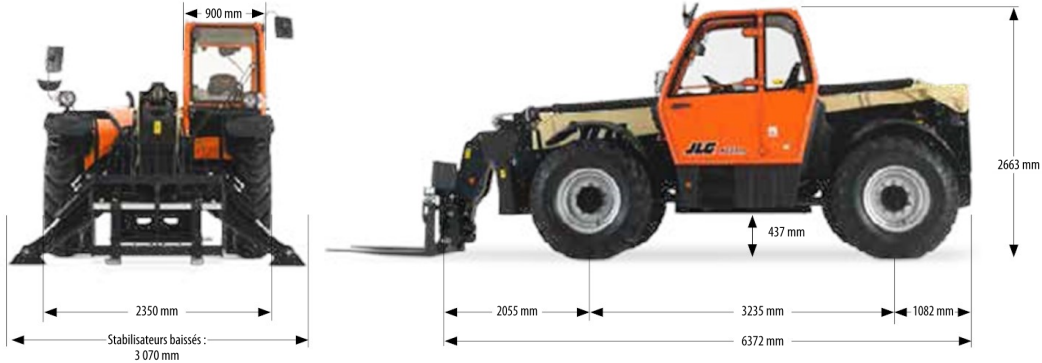
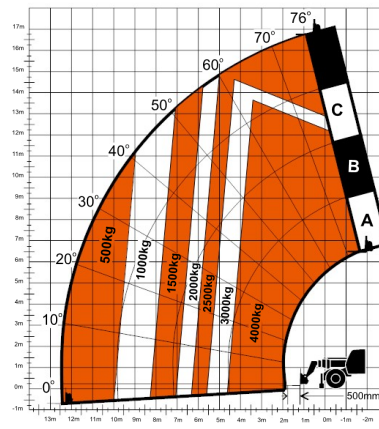
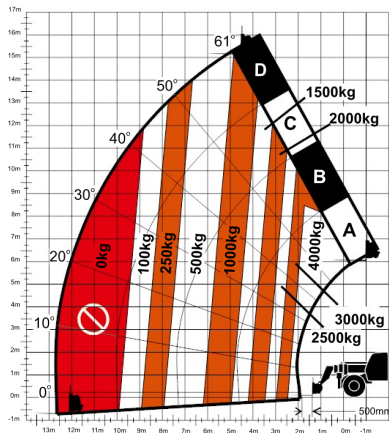


Modèle  
**4017RS**  
CHARIOT TÉLESCOPIQUE

**Dimensions**



**Abaque de charge et dimensions**



**IMPORTANT**

**NOTES:**

Les dimensions sont approximatives. Les capacités de levage nominales indiquées concernent la machine avec tablier et fourches à palettes. La machine doit être de niveau sur une surface dure, et ses pneus doivent être intacts et convenablement gonflés. Les spécifications et la stabilité de la machine dépendent des capacités de levage nominales à des angles et des longueurs de flèche spécifiques. (Si ces spécifications sont critiques, l'application proposée devra faire l'objet d'une discussion avec votre concessionnaire.) NE PAS dépasser les capacités de levage nominales, sous peine de compromettre la stabilité de la machine. NE PAS faire basculer la machine vers l'avant pour déterminer la charge autorisée.

ELECTRONIC AIR FILE

FILE

Utiliser exclusivement des équipements agréés par JLG et afficher les abaques de charge correspondant au modèle de chariot télescopique et aux équipements utilisés dans la cabine.

Dans le cadre de l'amélioration continue de ses produits, JLG Industries se réserve le droit d'en modifier les spécifications et les équipements sans préavis.



**JLG Industries, Inc.**

Polaris Avenue 63  
2132 JH Hoofddorp  
Pays-Bas  
Tél : +31 (0)23 565 5665  
Fax : +31 (0)23 565 3750  
[www.jlgeurope.com](http://www.jlgeurope.com)

**Une entreprise du Groupe Oshkosh**

