

NACELLE REMORQUABLE

TL37J

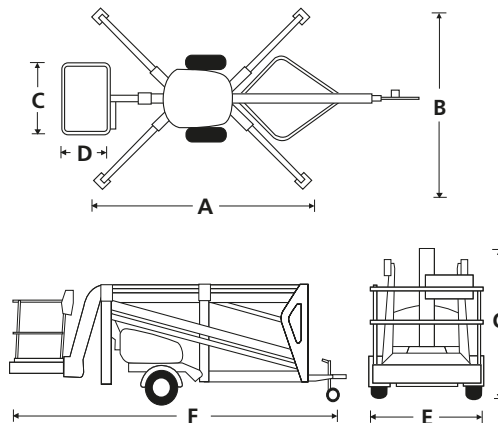
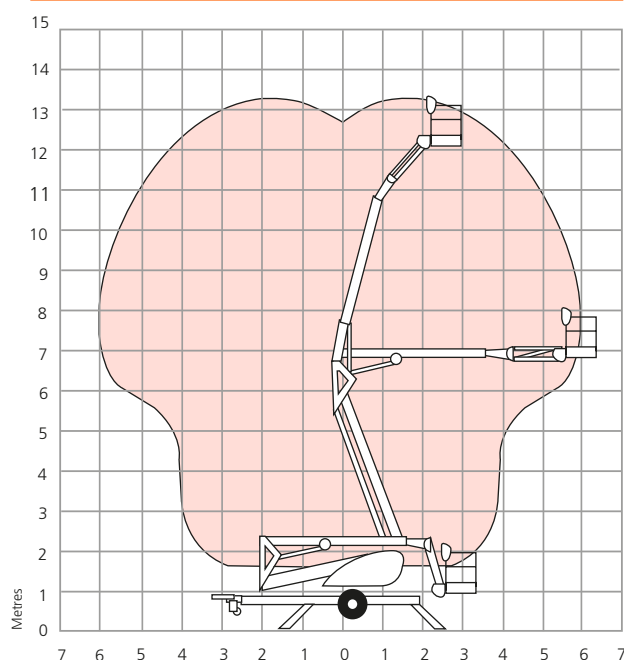
DIMENSIONS	TL37J
Hauteur de travail	12,9 m
Hauteur max. sous plancher	10,9 m
Déport horizontale	5,6 m
Dimensions extérieures du panier (C x D)	1,12 m x 0,7 m
Encombrement au sol de stabilisateur (A x B)	3,90 m x 3,30 m
Largeur - position transport (E)	1,61 m
Longueur - position transport (F)	6,4 m
Hauteur repliée (G)	2,1 m

PERFORMANCES	
Capacité de charge max.	215 kg
Utilisation extérieur au vent	12,5 m/s
Bras pendulaire	1,3 m
Angle de débattement vertical du pendulaire	130°
Rotation du panier	160°
Rotation de tourelle (non-continue)	640°
Pneus	185R14C
Commande	proportionnelle hydraulique

MOTORISATION	
Motorisation	Batteries 24V (4 x 6V 225Ah batteries)
Option	Bi energie (essences - batteries) - 230V AC

POIDS	
Poids à vide (batteries)	1,586 kg

ZONE DE TRAVAIL



CARACTÉRISTIQUES DE SÉRIE

- Bras de 1,3m avec angle de débattement vertical 130°
- Stabilisateurs hydrauliques
- Segments de flèche encastrables pour une rigidité maximale
- Protection contre le passage de bicyclettes
- Abaissement d'urgence par pompe manuelle depuis le panier
- Alimentation embarquée
- Commandes hydrauliques proportionnelles
- Inversion de marche automatique et freinage par inertie
- Feux de route complets
- Garantie 2 ans pièces & main d'œuvre, 5 ans de garantie sur la structure
- Certification CE

OPTIONS

- Teintes spéciales
- Kit d'assistance pour transmission à friction
- Feu jaune clignotant
- Projecteurs de travail sur le panier
- Patins nylon (kit de 4)
- Huile biodégradable

snorkel www.snorkellifts.com

Vigo Centre, Birtley Road,
Washington, Tyne & Wear,
NE38 9DA, U.K.

t: +44 (0) 845 1550 057
e: sales@snorkellifts.com