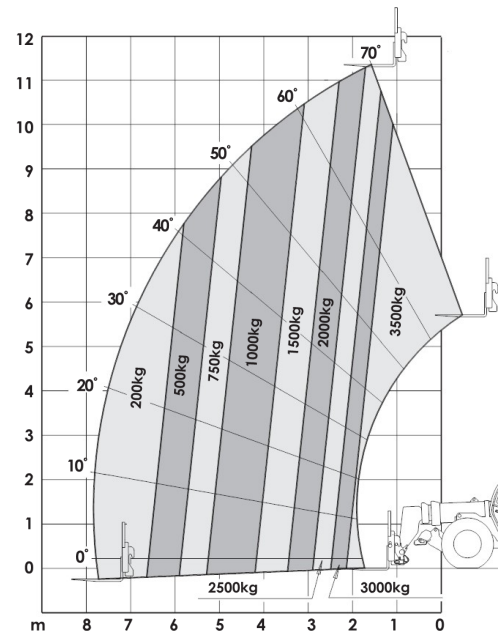
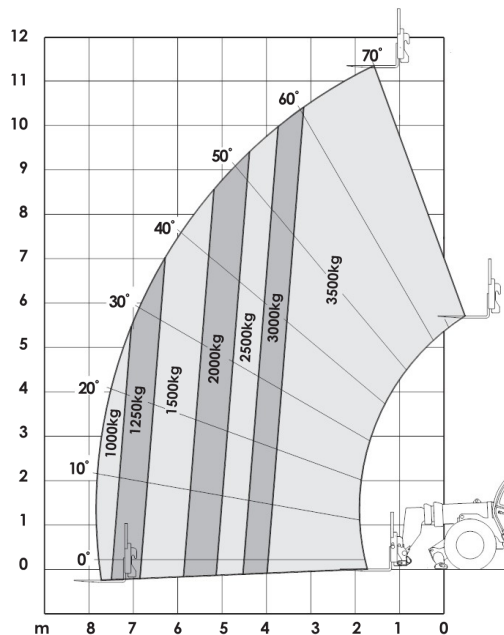


CHARIOTS TELESCOPIQUES

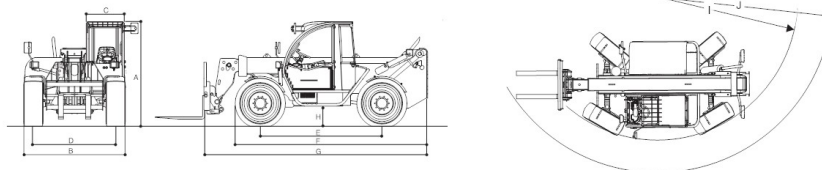
JLG MODELE 3512PS

Dimensions

A. Hauteur repliée	2,45 m
B. Largeur hors-tout	2,38 m
C. Largeur de la cabine	0,89 m
D. Largeur de la voie	1,92 m
E. Empattement	2,85 m
F. Longueur à partir des roues avant	4,60 m
G. Longueur à partir des fourches	5,79 m
H. Garde au sol	0,42 m
I. Rayon de braquage aux pneus.....	3,80 m
J. Rayon de braquage aux fourches	5,17 m
Poids brut	10.000 kg



Système de mise à niveau du châssis activé.
Conforme à la norme EN1459-Annexe B



Le poids total peut varier en fonction des réglementations en vigueur dans le pays d'utilisation ou par l'adjonction d'équipements optionnels. Les spécifications peuvent varier en fonction des réglementations en vigueur dans le pays d'utilisation ou par l'adjonction d'équipements optionnels.

JLG France SAS
Zone Industrielle de Beaulieu
F47400 FAUILLET
France
Tel: +33 (0) 553 88 31 70
Fax: +33 (0) 553 88 31 79
adresse email: jlgfrance@jlg.com
www.jlg.com
An Oshkosh Corporation Company

Printed in UK
FORM No.: TMH-0308-1000
PART NO.: TMH0082-FRENCH



