












## Bras articulés automoteurs Z™ -34/22 IC

### Spécifications

Modèles	Z-34/22 IC 2WD	Z-34/22 IC 4WD
<b>Dimensions</b>		
Hauteur de travail* (max.)	12,52 m	12,54 m
Hauteur plancher (max.)	10,52 m	10,54 m
Portée horizontale max.	6,78 m	6,78 m
Hauteur d'articulation max.	4,57 m	4,6 m
 Longueur panier	0,76 m	0,76 m
 Largeur du panier	1,42 m	1,42 m
 Hauteur – repliée	2,00 m	2,06 m
 Longueur – repliée	5,64 m	5,66 m
 Hauteur de stockage	2,26 m	2,29 m
 Longueur de stockage	4,08 m	4,11 m
 Largeur	1,73 m	1,85 m
 Empattement	1,88 m	1,88 m
 Garde au sol – centre machine	0,15 m	0,17 m

### Productivité

Capacité de charge	227 kg	227 kg
Rotation du panier	180°	180°
Débattement vertical du panier	139°	139°
Rotation de la tourelle	355° non continue	355° non continue
Déport arrière de la tourelle	Zéro	Zéro
Vitesse de translation – repliée	4,8 km/h	4,8 km/h
Vitesse de translation – déployée**	1,1 km/h	1,1 km/h
Aptitude en pente - repliée***	37%	45%
Rayon de braquage – intérieur	1,75 m	1,80 m
Rayon de braquage – extérieur	4 m	4,11 m
Contrôles	12V DC	12V DC
Pneus - gonflés mousse	23 x 37 cm	25,4 x 42 cm RT

### Alimentation

Motorisation	Kubota D-1105 3 cylindres diesel Tier IV de 19,4 kW Perkins 403 D11 3 cylindres diesel Tier IV de 19,7 kW	
Unité d'alimentation auxiliaire	12V DC	12V DC
Capacité réservoir hydraulique	71,9 L	71,9 L
Capacité réservoir carburant	35,2 L	35,2 L

### Émissions sonores et niveau de vibration

Niveau de pression acoustique (au sol)	<81 dBA	<81 dBA
Niveau de pression acoustique (au panier)	<80 dBA	<80 dBA
Vibration	<2,5 m/s <sup>2</sup>	<2,5 m/s <sup>2</sup>

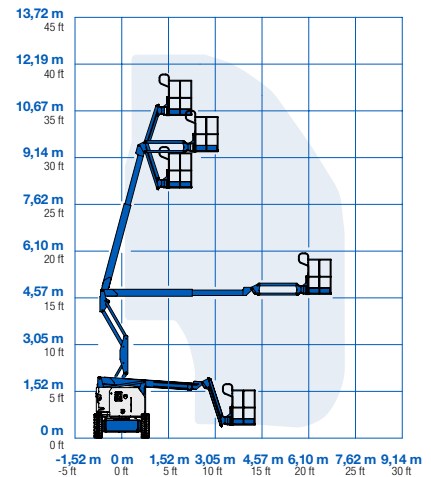
### Poids\*\*\*\*

Pneus industriels CE gonflés mousse	4 838 kg	N/C
Pneus tout terrain CE gonflés mousse	4 892 kg	4 929 kg

### Conformité aux normes

Directive UE : 2006/42/CE - Machines (refonte EN280);  
2004/108/CE (CEM);  
2000/14/CE (niveau sonore extérieur)

Courbe de travail Z-34/22 IC



\* Hauteur de travail = Hauteur de plancher + 2 m.

\*\* En position déployée, la nacelle a été conçue pour rouler sur surfaces planes et fermes.

\*\*\* L'aptitude indique la capacité à gravir des pentes. Se référer au Manuel de l'Opérateur pour le degré des pentes autorisé.

\*\*\*\* Le poids varie en fonction des options et des normes des pays où la machine est livrée.

