



# Bras articulés automoteurs

## Z<sup>®</sup>-45 DC & Z-45 FE

### Spécifications

Modèle	Z-45 DC & Z-45 FE
--------	-------------------

#### Dimensions

Hauteur de travail* (max.)	15,92 m
Hauteur plancher (max.)	13,92 m
Portée horizontale max.	6,94 m
Hauteur d'articulation max.	7,50 m
▲ Longueur panier	0,76 m
▲ Largeur du panier	1,83 m
▲ Hauteur – repliée	2,29 m
▲ Longueur – repliée	5,87 m
▲ Largeur	2,29 m
▲ Empattement	2,03 m
▲ Garde au sol – centre machine	0,41 m

#### Productivité

Capacité de charge	300 kg
Rotation du panier	160°
Débattement vertical du panier	135°
Rotation de la tourelle	355° non continue
Déport arrière de la tourelle – bras déployé	0,37 m
Vitesse de translation – repliée	7,20 km/h
Vitesse de translation – déployée**	0,50 km/h
Aptitude en pente - 4x4 – repliée***	45%
Rayon de braquage – intérieur	2,40 m
Rayon de braquage – extérieur	4,30 m
Contrôles	24V DC proportionnels
Pneus	315/55 D20

#### Alimentation

Système de translation	34 V 3 phases AC
Motorisation	48 V DC (8 batteries 6V) 370 Ah AGM standard modèle FE 390 Ah FLA standard modèle DC 24,8 hp Kubota 18,5 kW D1105 stage V Générateur AC (Seulement FE)
Unité d'alimentation auxiliaire	12V DC
Capacité réservoir hydraulique	40 L
Capacité réservoir carburant	64,35 L

#### Émissions sonores et niveau de vibration

Niveau de pression acoustique (au sol)	70 dBA (DC) / 80 dBA (FE)
Niveau de pression acoustique (au panier)	70 dBA (DC) / 76 dBA (FE)
Vibration	0,16 m/s <sup>2</sup>

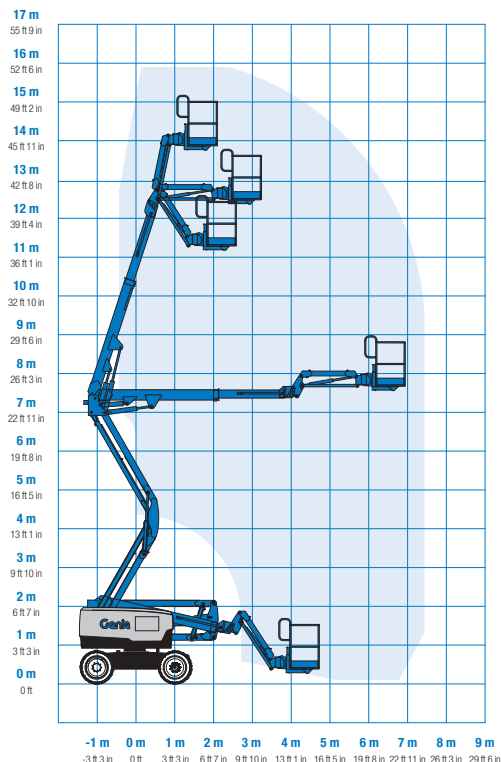
#### Poids\*\*\*\*

Z-45 DC	6 379 kg
Z-45 FE	6 559 kg

#### Conformité aux normes

Directive UE : 2006/42/CE - Machines (refonte EN280; 2004/108/CE (CEM); 2000/14/CE (niveau sonore extérieur); Règlement en matière d'émissions (UE) 2016/1628 Stage V

#### Courbe de travail Z-45 DC & Z-45 FE

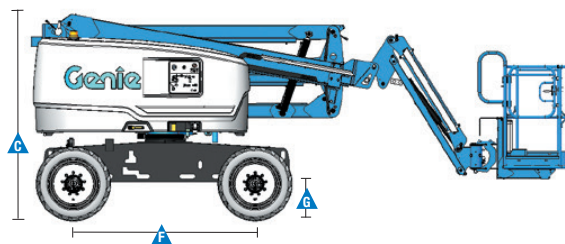
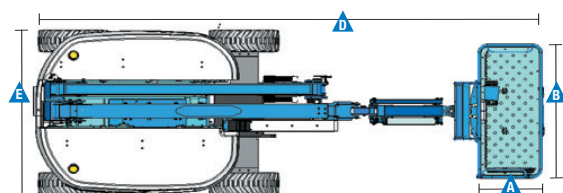


\* Hauteur de travail = Hauteur de plancher + 2 m.

\*\* En position déployée, la nacelle a été conçue pour rouler sur surfaces planes et fermes.

\*\*\* L'aptitude indique la capacité à gravir des pentes et peut varier en fonction des options et de la configuration de la machine. Se référer au Manuel de l'Opérateur pour le degré des pentes autorisés.

\*\*\*\* Le poids varie en fonction des options et des normes des pays où la machine est livrée.



[www.genielift.com/fr](http://www.genielift.com/fr)