

Nacelles articulées

CE, UKCA

Genie® Z®-45/25J RT

Spécifications

Modèles	Z-45/25J RT
Hauteur de travail max. ⁽¹⁾	15,86 m
Hauteur plancher max.	13,86 m
Portée horizontale max.	7,52 m
Hauteur d'articulation max.	7,14 m
A Longueur panier	0,76 m
B Largeur panier	1,83 m
C Hauteur – repliée	2,13 m
D Longueur – position de transport	6,65 m
E Largeur	2,29 m
F Empattement	2,03 m
G Garde au sol – centre machine	0,37 m

Productivité

Capacité de charge max. sans restriction	227 kg
Rotation du panier	160°
Longueur du pendulaire	1,52 m
Débattement vertical du bras pendulaire	135°
Rotation de la tourelle	355°
Déport arrière de la tourelle	0 cm
Vitesse de translation – position de transport ⁽²⁾	5 km/h
Vitesse de translation – position déployée	1,1 km/h
Aptitude en pente – position de transport ⁽²⁾	45°
Dévers admissible (longitudinal/transversal)	2,5° - 4,5° / 4,5°
Rayon de braquage – intérieur/extérieur	1,68 m / 4,50 m
Pneus (robustes, non marquants)	315/55 D20

Alimentation

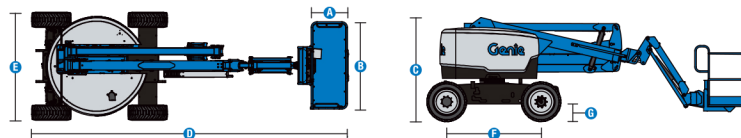
Alimentation	Diesel
Alimentation auxiliaire	12V DC
Volume du réservoir hydraulique	83 L
Volume du réservoir à carburant	64 L

Poids ⁽³⁾ et charge au sol ⁽⁴⁾

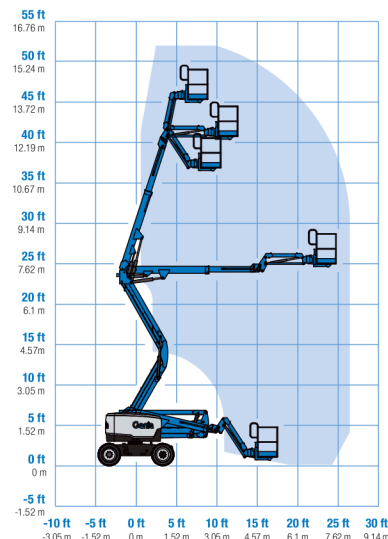
Poids	6 515 kg
Charge maximale du pneu	414 kPa
Pression au sol occupé (pneus)	9,12 kPa

Émissions sonores et niveau de vibration

Niveau de pression acoustique (au sol)	87 dBA
Niveau de pression acoustique (au panier)	82 dBA
Vibrations	2,5 m/s ²



Courbe de travail Z-45/25J RT



- (1) Hauteur de travail = Hauteur de plancher + 2 m. L'équivalent en unités de mesure impériale ajoutent 6 pieds à la hauteur de plancher.
- (2) L'aptitude indique la capacité à gravir des pentes et peut changer en fonction des options et de la configuration de la machine. Se référer au Manuel de l'Opérateur pour le degré des pentes autorisé.
- (3) Le poids de la machine se réfère à la configuration standard et peut varier en fonction des options et des normes des pays où la machine est livrée.
- (4) Les informations relatives à la charge au sol sont approximatives et peuvent varier en fonction des options et des configurations des machines. Elles ne doivent être utilisées qu'avec des conditions de sécurité adéquates.

Genie®

QUALITY BY DESIGN.